

# TÜİK VERİLERİYLE TARIM VE HAYVANCILIK SEKTÖRLERİ



# BİTKİSEL VE HAYVANSAL ÜRETİM DEĞERLERİ

Yıl	BİTKİSEL			HAYVANSAL			CANLI HAYVANLAR			HAYVANSAL ÜRÜNLER		
	Üretim Değeri (000.000 TL)	Pazarlanan Değer (000.000 TL)	Pazarlanan Değerin Payı (%)	Üretim Değeri (000.000 TL)	Pazarlanan Değer (000.000 TL)	Pazarlanan Değerin Payı (%)	Üretim Değeri (000.000 TL)	Pazarlanan Değer (000.000 TL)	Pazarlanan Değerin Payı (%)	Üretim Değeri (000.000 TL)	Pazarlanan Değer (000.000 TL)	Pazarlanan Değerin Payı (%)
2002	32.264	24.833	77	19.871	9.063	46	10.471	3.826	37	9.400	5.236	56
2003	40.569	33.668	83	27.824	15.613	56	14.381	5.453	38	13.443	10.161	76
2004	45.680	37.736	83	33.969	18.875	56	18.395	7.003	38	15.574	11.872	76
2005	50.940	42.207	83	37.425	20.527	55	20.919	8.048	38	16.506	12.479	76
2006	54.515	45.512	83	41.841	23.014	55	22.943	8.825	38	18.898	14.189	75
2007	56.787	47.382	83	47.588	27.424	58	24.666	9.698	39	22.922	17.726	77
2008	66.010	54.945	83	49.338	28.236	57	25.521	10.085	40	23.817	18.152	76
2009	68.267	56.716	83	54.756	31.713	58	28.146	11.188	40	26.611	20.524	77
2010	80.038	67.394	84	85.001	49.317	58	46.873	18.727	40	38.128	30.590	80
2011	88.979	74.167	83	102.649	58.246	57	60.077	24.130	40	42.572	34.116	80
2012	87.899	73.360	83	112.868	64.678	57	63.547	25.455	40	49.322	39.223	80
2013	92.653	76.644	83	98.176	53.829	55	57.716	22.983	40	40.459	30.846	76
2014	98.123	81.742	83	106.845	58.335	55	62.512	24.594	39	44.333	33.741	76
2015	120.152	100.364	84	128.773	71.942	56	73.102	28.843	39	55.671	43.100	77
2016	117.639	98.190	83	152.032	84.386	56	89.866	35.501	40	62.167	48.886	79
2017	135.226	113.164	84	187.723	101.030	54	117.797	46.747	40	69.926	54.283	78
2018	158.870	134.135	84	225.334	119.149	53	146.184	58.449	40	79.150	60.700	77

## HAYVANSAL ÜRETİM

Yıl	Kırmızı Et (000.000 TL)	Hayvansal Ürün Değerindeki Payı (%)	Kırmızı Et (ton)	Yıllık Değişim (%)	Süt (000.000 TL)	Hayvansal Ürün Değerindeki Payı (%)	Süt (ton)	Yıllık Değişim (%)	Tavuk Eti (000.000 TL)	Hayvansal Ürün Değerindeki Payı (%)	Tavuk Eti (ton)	Yıllık Değişim (%)
2002			420.595				8.408.568				696.187	
2003			366.962	-12,8			10.611.011	26,2			872.419	25,3
2004			447.154	21,9			10.679.406	0,6			876.774	0,5
2005			409.423	-8,4			11.107.897	4,0			936.697	6,8
2006			438.530	7,1			11.952.099	7,6			917.659	-2,0
2007	6.299	27,5	575.622	31,3	9.066	39,6	12.329.789	3,2	3.857	16,8	1.068.454	16,4
2008	5.574	23,4	482.458	-16,2	10.035	42,1	12.243.040	-0,7	4.019	16,9	1.087.682	1,8
2009	5.510	20,7	412.621	-14,5	10.272	38,6	12.542.186	2,4	6.169	23,2	1.293.315	18,9
2010	14.306	37,5	780.718	89,2	12.820	33,6	13.543.674	8,0	6.691	17,5	1.444.059	11,7
2011	14.606	34,3	776.915	-0,5	13.768	32,3	15.056.211	11,2	8.716	20,5	1.613.309	11,7
2012	16.266	33,0	915.844	17,9	17.039	34,5	17.401.262	15,6	9.327	18,9	1.723.919	6,9
2013	16.034	39,6	996.125	8,8	18.283	45,2	18.223.712	4,7			1.758.363	2,0
2014	17.355	39,1	1.008.271	1,2	20.163	45,5	18.498.630	1,5			1.894.669	7,8
2015	24.179	43,4	1.149.262	14,0	23.650	42,5	18.654.682	0,8			1.909.276	0,8
2016	29.213	47,0	1.173.042	2,1	24.319	39,1	18.489.161	-0,9			1.879.018	-1,6
2017	30.860	44,1	1.126.403	-4,0	28.807	41,2	20.699.894	12,0			2.136.734	13,7
2018	32.484	41,0	1.118.695	-0,7	35.023	44,2	22.120.716	6,9			2.156.669	0,9

\* 2010'DA TUIK KIRMIZI ET ÜRETİMİ İSTATİSTİK DERLEME YÖNTEMİ DEĞİŞMİŞTİR.

# HAYVAN VARLIĞI

YIL	Toplam	Sığır	Toplamdaki Payı %	Manda	Toplamdaki Payı %	Koyun	Toplamdaki Payı %	Keçi	Toplamdaki Payı %
2002	41.878.375	9.803.498	23,4	121.077	0,3	25.173.706	60,1	6.780.094	16,2
2003	42.104.672	9.788.102	23,2	113.356	0,3	25.431.539	60,4	6.771.675	16,1
2004	41.984.338	10.069.346	24,0	103.900	0,2	25.201.155	60,0	6.609.937	15,7
2005	42.453.194	10.526.440	24,8	104.965	0,2	25.304.325	59,6	6.517.464	15,4
2006	43.232.086	10.871.364	25,1	100.516	0,2	25.616.912	59,3	6.643.294	15,4
2007	42.870.109	11.036.753	25,7	84.705	0,2	25.462.293	59,4	6.286.358	14,7
2008	40.514.391	10.859.942	26,8	86.297	0,2	23.974.591	59,2	5.593.561	13,8
2009	37.688.958	10.723.958	28,5	87.207	0,2	21.749.508	57,7	5.128.285	13,6
2010	40.837.450	11.369.800	27,8	84.726	0,2	23.089.691	56,5	6.293.233	15,4
2011	44.793.487	12.386.337	27,7	97.632	0,2	25.031.565	55,9	7.277.953	16,2
2012	49.804.866	13.914.912	27,9	107.435	0,2	27.425.233	55,1	8.357.286	16,8
2013	53.042.643	14.415.257	27,2	117.591	0,2	29.284.247	55,2	9.225.548	17,4
2014	55.830.115	14.223.109	25,5	121.826	0,2	31.140.244	55,8	10.344.936	18,5
2015	56.051.937	13.994.071	25,0	133.766	0,2	31.507.934	56,2	10.416.166	18,6
2016	55.551.460	14.080.155	25,3	142.073	0,3	30.983.933	55,8	10.345.299	18,6
2017	60.417.333	15.943.586	26,4	161.439	0,3	33.677.636	55,7	10.634.672	17,6
2018	63.338.302	17.042.506	26,9	178.397	0,3	35.194.972	55,6	10.922.427	17,2

# CANLI HAYVAN DEĞERLERİ

Canlı Hayvanlar	2013		2014		2015		2016		2017		2018	
	Değer(TL)	Pay(%)	Değer(TL)	Pay(%)	Değer (TL)	Pay (%)	Değer (TL)	Pay (%)	Değer (TL)	Pay (%)	Değer (TL)	Pay (%)
Koyun	13 459 543 090	23,32	13 892 956 045	22,20	15 249 676 362	20,86	17 173 727 175	19,11	22 280 851 503	18,91	29 685 111 947	20,31
Kıl keçisi	3 800 552 763	6,58	3 956 976 286	6,30	4 228 988 358	5,79	4 701 786 065	5,23	5 583 792 338	4,74	7 260 949 786	4,97
Tiftik keçisi	55 831 100	0,10	59 864 305	0,10	70 599 330	0,10	86 443 872	0,10	102 565 625	0,09	131 983 248	0,09
Sığır	36 394 607 103	63,06	40 311 087 233	64,50	48 936 240 676	66,94	62 227 760 810	69,25	83 751 629 095	71,10	103 302 964 711	70,67
Manda	259 697 730	0,45	301 226 144	0,50	364 644 607	0,50	488 557 302	0,54	578 383 316	0,49	753 765 797	0,52
At	140 364 789	0,24	122 441 044	0,20	121 882 849	0,17	128 382 955	0,14	115 536 352	0,10	101 359 486	0,07
Katır	66 276 691	0,11	54 143 053	0,10	64 632 973	0,09	56 986 251	0,06	46 913 020	0,04	31 217 340	0,02
Eşek	78 796 229	0,14	67 841 247	0,10	65 827 315	0,09	67 049 475	0,07	65 310 914	0,06	26 842 215	0,02
Deve	6 772 081	0,01	5 373 722	0,00	5 735 391	0,01	6 015 096	0,01	7 265 280	0,01	2 736 642	0,00
Tavuk	3 254 111 558	5,64	3 524 040 515	5,60	3 789 835 445	5,18	4 679 116 154	5,21	4 941 032 137	4,19	4 649 145 702	3,18
Hindi	157 876 320	0,27	167 864 997	0,30	158 820 435	0,22	195 774 670	0,22	266 078 393	0,23	154 754 785	0,11
Ördek	8 838 867	0,02	8 911 090	0,00	9 021 398	0,01	9 665 094	0,01	11 241 776	0,01	7 060 148	0,00
Kaz	32 984 865	0,06	39 421 108	0,10	36 347 820	0,05	44 340 757	0,05	46 166 982	0,04	76 159 378	0,05
<b>TOPLAM</b>	<b>57 716 253 184</b>	<b>100,00</b>	<b>62 512 146 789</b>	<b>100,00</b>	<b>73 102 252 959</b>	<b>100,00</b>	<b>89 865 605 677</b>	<b>100,00</b>	<b>117 796 766 731</b>	<b>100,00</b>	<b>146 184 051 184</b>	<b>100,00</b>

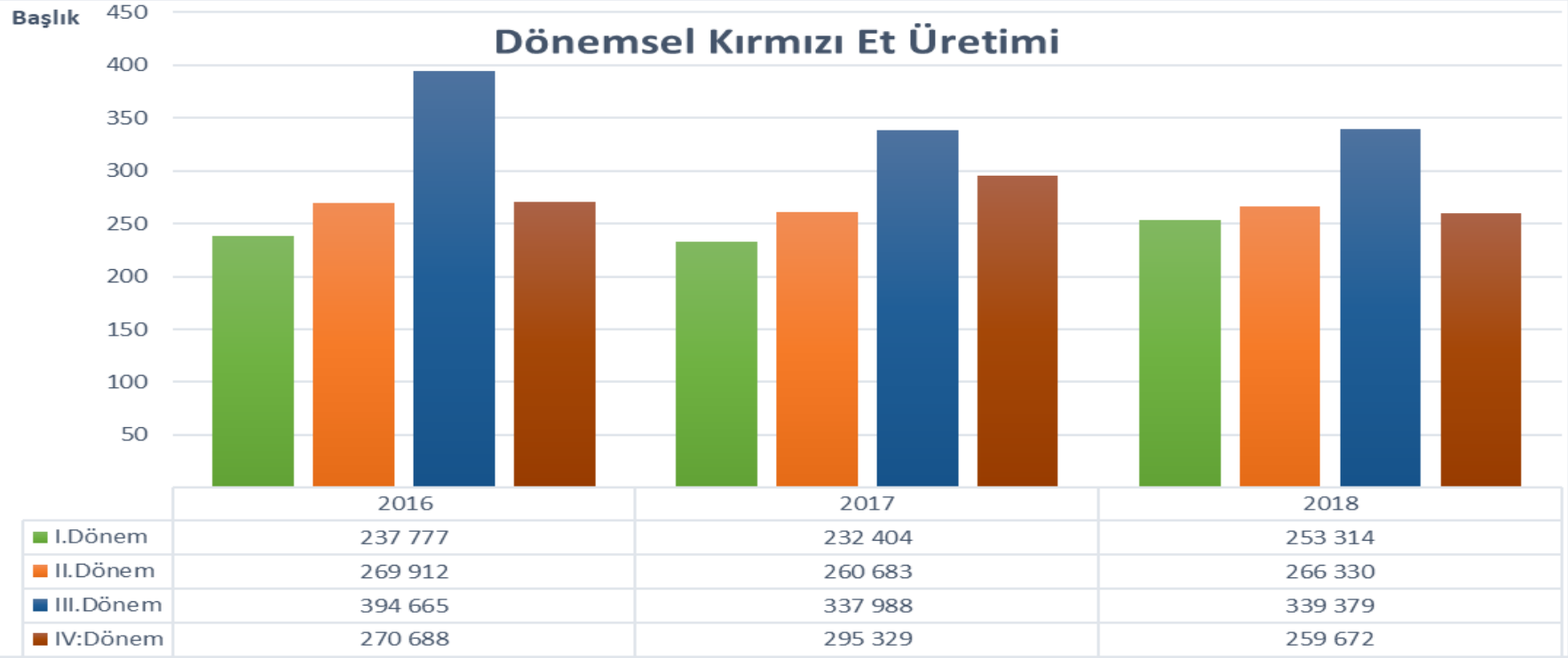
## ET ÜRETİMİ VE VERİMİ

TOPLAM BÜYÜKBAŞ	KESİLEN BÜYÜKBAŞ SAYISI	KESİLEN BÜYÜKBAŞ PAYI	BÜYÜKBAŞ ET ÜRETİMİ	BÜYÜKBAŞ ETİN PAYI	VERİM (Kg/Baş)	TOPLAM KÜÇÜKBAŞ	KESİLEN KÜÇÜKBAŞ SAYISI	KESİLEN KÜÇÜKBAŞ PAYI	KÜÇÜKBAŞ ET ÜRETİMİ	KÜÇÜKBAŞ ETİN PAYI	VERİM (Kg/Baş)
9.924.575	1.784.217	18,0	329.259	78,3	185	31.953.800	4.692.858	14,7	91.282	22	19
9.901.458	1.600.566	16,2	292.164	79,7	183	32.203.214	4.161.084	12,9	74.493	20	18
10.173.246	1.866.407	18,3	366.949	82,1	197	31.811.092	4.504.485	14,2	80.015	18	18
10.631.405	1.639.391	15,4	323.259	79,0	197	31.821.789	4.834.047	15,2	86.133	21	18
10.971.880	1.760.655	16,0	342.479	78,1	195	32.260.206	5.566.457	17,3	96.032	22	17
11.121.458	2.013.523	18,1	433.952	75,4	216	31.748.651	7.685.214	24,2	141.659	25	18
10.946.239	1.743.358	15,9	371.953	77,1	213	29.568.152	6.356.428	21,5	110.491	23	17
10.811.165	1.506.930	13,9	326.291	79,1	217	26.877.793	4.603.390	17,1	86.308	21	19
11.454.526	2.617.966	22,9	621.971	79,7	238	29.382.924	8.093.130	27,5	158.747	20	20
12.483.969	2.579.020	20,7	646.520	83,2	251	32.309.518	6.733.638	20,8	130.394	17	19
14.022.347	2.798.460	20,0	801.080	87,5	286	35.782.519	5.467.921	15,3	114.764	13	21
14.532.848	3.433.126	23,6	869.628	87,3	253	38.509.795	6.299.135	16,4	126.497	13	20
14.344.935	3.714.457	25,9	882.524	87,5	238	41.485.180	6.767.528	16,3	125.747	12	19
14.127.837	3.766.468	26,7	1.015.251	88,3	270	41.924.100	7.007.652	16,7	134.011	12	19
14.222.228	3.901.806	27,4	1.059.546	90,3	272	41.329.232	5.839.980	14,1	113.496	10	19
16.105.025	3.608.238	22,4	988.821	87,8	274	44.312.308	7.203.204	16,3	137.583	12	19
17.220.903	3.428.060	19,9	1.004.261	89,8	293	46.117.399	5.345.930	11,6	114.434	10	21

## SÜT ÜRETİMİ VE VERİMİ

YIL	TOPLAM BÜYÜKBAŞ	SAĞILAN BÜYÜKBAŞ SAYISI	SAĞILAN BÜYÜKBAŞ PAYI	BÜYÜKBAŞ SÜT ÜRETİMİ	BÜYÜKBAŞ SÜTÜN PAYI	VERİM (Kg/Baş)	TOPLAM KÜÇÜKBAŞ	SAĞILAN KÜÇÜKBAŞ SAYISI	SAĞILAN KÜÇÜKBAŞ PAYI	KÜÇÜKBAŞ SÜT ÜRETİMİ	KÜÇÜKBAŞ SÜTÜN PAYI	VERİM (Kg/Baş)
2002	9.924.575	4.444.195	44,8	7.541.559	89,7	1.697	31.953.800	17.190.631	53,8	867.009	10,3	50
2003	9.901.458	5.097.740	51,5	9.562.916	90,1	1.876	32.203.214	15.603.873	48,5	1.048.095	9,9	67
2004	10.173.246	3.915.084	38,5	9.648.604	90,3	2.464	31.811.092	12.395.764	39,0	1.030.802	9,7	83
2005	10.631.405	4.036.302	38,0	10.064.260	90,6	2.493	31.821.789	12.593.084	39,6	1.043.637	9,4	83
2006	10.971.880	4.224.485	38,5	10.903.659	91,2	2.581	32.260.206	12.666.537	39,3	1.048.440	8,8	83
2007	11.121.458	4.259.900	38,3	11.309.715	91,7	2.655	31.748.651	12.373.616	39,0	1.020.074	8,3	82
2008	10.946.239	4.111.682	37,6	11.286.598	92,2	2.745	29.568.152	11.639.859	39,4	956.442	7,8	82
2009	10.811.165	4.165.509	38,5	11.615.757	92,6	2.789	26.877.793	11.238.680	41,8	926.429	7,4	82
2010	11.454.526	4.397.202	38,4	12.454.031	92,0	2.832	29.382.924	13.166.147	44,8	1.089.643	8,0	83
2011	12.483.969	4.801.360	38,5	13.842.800	91,9	2.883	32.309.518	14.594.255	45,2	1.213.410	8,1	83
2012	14.022.347	5.478.359	39,1	16.024.827	92,1	2.925	35.782.519	16.570.700	46,3	1.376.436	7,9	83
2013	14.532.848	5.659.212	38,9	16.706.956	91,7	2.952	38.509.795	18.230.555	47,3	1.516.756	8,3	83
2014	14.344.935	5.664.131	39,5	17.053.653	91,5	3.011	41.485.180	18.924.432	45,6	1.577.207	8,5	83
2015	14.127.837	5.598.772	39,6	16.996.280	91,1	3.036	41.924.100	19.941.422	47,6	1.658.401	8,9	83
2016	14.222.228	5.495.044	38,6	16.849.348	91,1	3.066	41.329.232	19.704.519	47,7	1.639.813	8,9	83
2017	16.105.025	6.038.542	37,5	18.831.720	91,0	3.119	44.312.308	22.466.995	50,7	1.868.174	9,0	83
2018	17.220.903	6.413.789	37,2	20.112.619	90,9	3.136	46.117.399	24.146.450	52,4	2.008.096	9,1	83

# KIRMIZI ET ÜRETİM MİKTARI



TÜİK	Kırmızı Et	I.Dönem	Geçen Yıla Göre Değişim (%)	II.Dönem	Geçen Yıla Göre Değişim (%)	III.Dönem	Geçen Yıla Göre Değişim (%)	IV.Dönem	Geçen Yıla Göre Değişim (%)	Toplam	Geçen Yıla Göre Değişim (%)
2018	kbaş	31.564	29,4	30.377	-0,7	32.706	-31,1	19.786	-43,7	<b>114.434</b>	-16,83
	bbaş	221.750	6,6	235.953	2,6	306.673	5,6	239.885	-7,8	<b>1.004.261</b>	1,56
	<b>toplam</b>	<b>253.314</b>	<b>9,0</b>	<b>266.330</b>	<b>2,2</b>	<b>339.379</b>	<b>0,4</b>	<b>259.672</b>	<b>-12,1</b>	<b>1.118.695</b>	<b>-0,68</b>
2017	kbaş	24.387	-18,8	30.604	13,6	47.451	35,9	35.140	62,5	<b>137.583</b>	21,22
	bbaş	208.016	0,1	230.078	-5,3	290.537	-19,2	260.188	4,5	<b>988.820</b>	-6,68
	<b>toplam</b>	<b>232.404</b>	<b>-2,3</b>	<b>260.683</b>	<b>-3,4</b>	<b>337.988</b>	<b>-14,4</b>	<b>295.329</b>	<b>9,1</b>	<b>1.126.403</b>	<b>-3,98</b>
2016	kbaş	30.019	15,9	26.942	-16,1	34.909	-8,0	21.625	-43,2	<b>113.495</b>	-15,31
	bbaş	207.757	12,6	242.970	5,8	359.755	5,1	249.064	-3,7	<b>1.059.546</b>	4,36
	<b>toplam</b>	<b>237.776</b>	<b>13,0</b>	<b>269.912</b>	<b>3,1</b>	<b>394.665</b>	<b>3,8</b>	<b>270.688</b>	<b>-8,8</b>	<b>1.173.041</b>	<b>2,07</b>

## KANATLI ETİ ÜRETİMİ

Yıl	Tavuk Eti	Toplamdaki Payı (%)	Yıllık Değişim (%)	Hindî Eti	Toplamdaki Payı (%)	Yıllık Değişim (%)	Toplam Kanatlı Eti	Yıllık Değişim (%)
2002	696.187	95,8		30.401	4,2		726.588	
2003	872.419	96,4	25,3	32.801	3,6	7,9	905.220	24,6
2004	876.774	95,9	0,5	37.623	4,1	14,7	914.397	1,0
2005	936.697	95,6	6,8	42.709	4,4	13,5	979.406	7,1
2006	917.659	98,2	-2,0	17.062	1,8	-60,1	934.720	-4,6
2007	1.068.454	97,1	16,4	31.467	2,9	84,4	1.099.921	17,7
2008	1.087.682	96,8	1,8	35.451	3,2	12,7	1.123.133	2,1
2009	1.293.315	97,7	18,9	30.242	2,3	-14,7	1.323.557	17,8
2010	1.444.059	97,8	11,7	31.965	2,2	5,7	1.476.025	11,5
2011	1.613.309	97,8	11,7	36.331	2,2	13,7	1.649.641	11,8
2012	1.723.919	97,6	6,9	41.931	2,4	15,4	1.765.850	7,0
2013	1.758.363	97,8	2,0	39.627	2,2	-5,5	1.797.990	1,8
2014	1.894.669	97,5	7,8	48.662	2,5	22,8	1.943.331	8,1
2015	1.909.276	97,3	0,8	52.722	2,7	8,3	1.961.999	1,0
2016	1.879.018	97,6	-1,6	46.502	2,4	-11,8	1.925.520	-1,9
2017	2.136.734	97,6	13,7	52.363	2,4	12,6	2.189.097	13,7
2018	2.156.669	96,9	0,9	69.536	3,1	32,8	2.226.205	1,7

## BALIK ÜRETİMİ

Ton	Avlanan Deniz Balıkları	Toplamdaki Payı (%)	Yıllık Değişim (%)	Kültür Balıkları	Toplamdaki Payı (%)	Yıllık Değişim (%)	Toplam	Yıllık Değişim (%)
2003	416.126	83,9		79.943	16,1		496.069	
2004	456.752	82,9	9,8	94.010	17,1	17,6	550.762	9,9
2005	334.248	73,9	-26,8	118.277	26,1	25,8	452.525	-21,7
2006	409.945	76,1	22,6	128.943	23,9	9,0	538.888	16,0
2007	518.201	78,7	26,4	139.873	21,3	8,5	658.074	18,1
2008	395.660	72,2	-23,6	152.186	27,8	8,8	547.846	-20,1
2009	380.636	70,6	-3,8	158.729	29,4	4,3	539.365	-1,6
2010	399.656	70,5	5,0	167.141	29,5	5,3	566.797	4,8
2011	432.246	69,6	8,2	188.790	30,4	13,0	621.036	8,7
2012	315.637	59,8	-27,0	212.410	40,2	12,5	528.047	-17,6
2013	295.168	55,8	-6,5	233.393	44,2	9,9	528.561	0,1
2014	231.058	49,6	-21,7	235.133	50,4	0,7	466.191	-13,4
2015	345.765	59,0	49,6	240.334	41,0	2,2	586.099	20,5
2016	263.725	51,0	-23,7	253.395	49,0	5,4	517.120	-13,3
2017	269.676	49,4	2,3	276.502	50,6	9,1	546.178	5,3

**Diğer istatistikler için;**

**Hayvancılık**

[http://www.tuik.gov.tr/PreTablo.do?alt\\_id=1002](http://www.tuik.gov.tr/PreTablo.do?alt_id=1002)

**Su Ürünleri**

[http://www.tuik.gov.tr/PreTablo.do?alt\\_id=1005](http://www.tuik.gov.tr/PreTablo.do?alt_id=1005)

**Tarımsal Fiyat ve Ekonomik Hesaplar**

[http://www.tuik.gov.tr/PreTablo.do?alt\\_id=1004](http://www.tuik.gov.tr/PreTablo.do?alt_id=1004)