

GİRİŞ



Et ve Balık Kurumu 1952 yılında Kamu İktisadi Teşebbüsü olarak kurulmuş, ülke besi hayvancılığının ve bu sahada faaliyet gösteren özel sektörün gelişmesine çok büyük katkı sağlamıştır.

Kurumun kurulduğu yıllarda büyükbaş hayvanlarda karkas ortalaması 80 kg olup besicilik sadece yaz aylarında yaylaya dayalı olarak yapılmakta, etler gövde veya büyük parçalar halinde satılmakta, katma değeri yüksek ürünler yöresel usullerle üretilmekteydi. Kurumun uyguladığı politikalar sayesinde besicilik; yılın 12 ayına yayılmıştır. Ayrıca etlerin parçalanıp kalitelerine göre satılması, et marketlerin oluşumunun ve sayısının artması, et işlemede en son teknolojilerin kullanılması ve büyükbaş gövde karkas ortalamasının 200 kg 'ın üzerine çıkması sağlanmıştır.

Kurumumuz 1992 yılında özelleştirme kapsamına alınmış, 13 yıl özelleştirme kapsamında kalmış, 19 adet işletmesi satılmış, 3 adet işletmesi kapatılmış, 5 adet işletmesi ise başka kurumlara devredilmiştir.

Bazı bölgelerimizde özel sektör bu sahada yeterince yatırım yapamadığından 2005 yılında çiftçilerimize ve ülke hayvancılığımıza katkı sağlamak için Et ve Balık Kurumu, 7 adet işletmesi ile özelleştirme kapsamından çıkartılmış ve Tarım ve Köy işleri Bakanlığı'na ilgili kuruluş olarak bağlanmıştır. Ağrı Et Kombinası 2006 yılında kurumumuz tarafından devir alınmıştır. İşyeri sayımız 8 adete çıkmıştır. 2006 yılında Ağrı Et Kombinası, 2011 yılında Yozgat ve Denizli Et Kombinaları kurumumuz tarafından devralınmış ayrıca, İstanbul'da bir Depo Müdürlüğü kurularak işyeri sayımız 11'e çıkmıştır.

Kurumumuz, Doğu ve Güneydoğu Anadolu Bölgelerinde kalan 5 adet kombinası ve diğer bölgelerdeki 3 adet kombinası ile piyasayı regüle ederek kasaplık hayvan üreticisine garanti pazar olacak ve yerinde istihdama katkı sağlayacaktır. Kurumumuz ayrıca, özel sektörün Doğu ve Güneydoğu Anadolu Bölgelerine bu alanda daha fazla yatırım yapması için örnek ve destek olacaktır. Kurumumuz bu çalışmalarını devletimizin konu ile ilgili diğer birimleri ile koordinasyon içerisinde gerçekleştirecektir.

BEKİR ULUBAŞ
Yönetim Kurulu Başkanı
ve
Genel Müdür



İÇİNDEKİLER

Tarihçe	
Kuruluşun Misyon ve Vizyonu	
Kuruluşun Organizasyon Yapısı	
Organizasyon Şeması	
Yönetim Kurulu Üyeleri	
Sermaye Durumu	
Yatırım Harcamaları	
İstihdam Bilgileri	
Alım Üretim ve Satış Faaliyetlerimiz	33

TARİHÇE

Et ve Balık Kurumu 01.10.1952 tarihinde K/871 sayılı kararname ile 40 milyon TL sermayeli ve Ticaret Bakanlığı'na bağlı bir İktisadi Devlet Teşekkülü olarak kurulmuş ve 01.01.1953 tarihinde faaliyete geçmiştir. 18/06/1984 tarih 233 sayılı kanun hükmünde kararname hükümlerine tabi gene bir İktisadi Devlet Teşekkülü olarak anılan kararname ve buna ilişkin sair kararnameler ve bunlara dayanarak çıkarılan ana statü hükümlerine göre faaliyetlerini devam ettirmekte iken, 20/05/1992 tarih 92/3088 sayılı Bakanlar Kurulu Kararı ile özelleştirmesine karar verilen kuruluşlar arasına dâhil edilmiştir. Yüksek Planlama Kurulu'nun 22.01.1993 tarih 93/2 sayılı kararı ile "Et ve Balık Ürünleri AŞ" haline dönüşmüş 19.02.1993 tarih ve 3225 sayılı Türkiye Ticaret Sicili Gazetesi'nde ana sözleşmesi yayımlanmıştır.

İlk Et Kombinası 1953 yılında Erzurum'da hizmete açılmış bunu 1955 yılında Ankara, 1956 yılında Konya ve Zeytinburnu Kombinaları takip etmiştir. Müteakip yıllarda açılan 25 et kombinası, 2 tavuk kombinası, 2 et işleme ünitesi, 1 balık mamulleri fabrikası, 1 soğuk hava deposu ile üretim ve muhafazaya yönelik işyeri sayımız 35'e ulaşmıştır. 08.02.1990 tarih 90/138 sayılı Bakanlar Kurulu Kararı ile Erzincan'da Kurulu bulunan ERSAN "Erzincan Gıda Sanayi ve Ticaret AŞ"nin %99,8161'lik payı kurumumuz tarafından alınarak kurumun bağlı ortaklığı haline getirilmiştir.

1995 Yılı içinde toplam 12 et kombinasının özelleştirilmesi tamamlanmıştır.1996 Haziran ayında Ankara Et Kombinası, 1997 yılı Mart ayında Yüksekova Et Kombinası kapatılmıştır. 11.11.1997 tarihinde Yem Sanayi AŞ ve Süt Endüstrisi AŞ ile şirketimizin birleşmesi tamamlanmıştır. 1999 yılında 30 Haziran itibariyle TESTAŞ, 07 Temmuz itibariyle ÇİTOSAN AŞ ile şirketimizin birleşmesi tamamlanmıştır.

05.01.2000 tarih ÖİB/K/01 sayılı kararı ile Burdur Et Kombinası ÖİB/K 04.02.2000 tarih ve 2000/5 sayılı kararı ile Eskişehir, Gaziantep ve Sivas Et Kombinaları'nın satışları gerçekleşmiştir. 28.02.2001–2001/22 sayılı ÖYK kararı ile Fatsa Balık Mamulleri İşletmesi'ni 19 Mayıs Üniversitesi Rektörlüğü'ne tahsis edilmek üzere bila bedelle Maliye Hazinesi'ne devir işlemleri yapılmıştır.

24.04.2003 tarih ve 2003/15 sayılı Ö.Y.K.K. gereğince Haydarpaşa ve Zeytinburnu Et Kombinası kapatılmıştır.

03.05.2004 tarih ve 2004/21 sayılı Ö.Y.K.K. gereğince Samsun Soğuk Depo Şefliği'nin satışı yapılmıştır.

12.05.2004 tarih 2004/36 sayılı Ö.Y.K.K. ile Manisa Et ve Tavuk Kombinası Müdürlüğü'nün satışı yapılmıştır.

08.11.2004 tarih ve 2004/114 sayılı Ö.Y.K.K gereğince Konya Et Kombinası Müdürlüğü'nün Konya Meram Belediye Başkanlığı'na devri yapılmıştır.

08.11.2004 tarih ve 2004/111 sayılı Ö.Y.K.K. gereğince Kayseri Et Kombinası Müdürlüğü'nün Kayseri Büyük Şehir Belediyesi Başkanlığı'na tapu devri yapılmıştır.

26.08.2005 tarih ve 2005/104 sayılı Özelleştirme Yüksek Kurulu Kararı ile kurumumuz özelleştirme kapsam ve programından çıkartılarak eski statüsüne iade edilmiştir.

06.10.2005 tarihli Resmi Gazete'de Cumhurbaşkanlığı Onayı ile Kurumumuzun Tarım Bakanlığı ile ilgilendirilmesi uygun görülmüştür.

22.08.2006 tarih ve 26267 sayılı Resmi Gazete'de ana statümüz yayınlanarak yürürlüğe girmiştir.



KURULUŞUN MİSYONU

Kurumun yeniden yapılanarak hayvancılık sektöründe düzenleyici ve destekleyici bir rol üstlenmesini temin etmek, piyasa ekonomisi kuralları içerisinde sektörde tam rekabet koşullarının tesisine katkı yaparak tekelleşmenin önüne geçmek, kârlılık ve verimlilik ilkeleri doğrultusunda kamu yararı da gözetilerek faaliyetlerini sürdürmektir.

KURULUŞUN VİZYONU

Et sektöründe, kaliteli ve güvenilir üretim yaparak tüketiciyle bütünleşmeyi, besiciye garanti pazar olmayı ve istikrarlı büyümeyi hedefleyen lider bir kuruluş olmak.

KURULUŞUN İLKELERİ

- Kamu Yararı Önceliği,
- Halk sağlığına duyarlılık.
- Güvenilirlik,
- Kalite,
- İstikrar,
- Verimlilik,
- Hesap verilebilirlik,

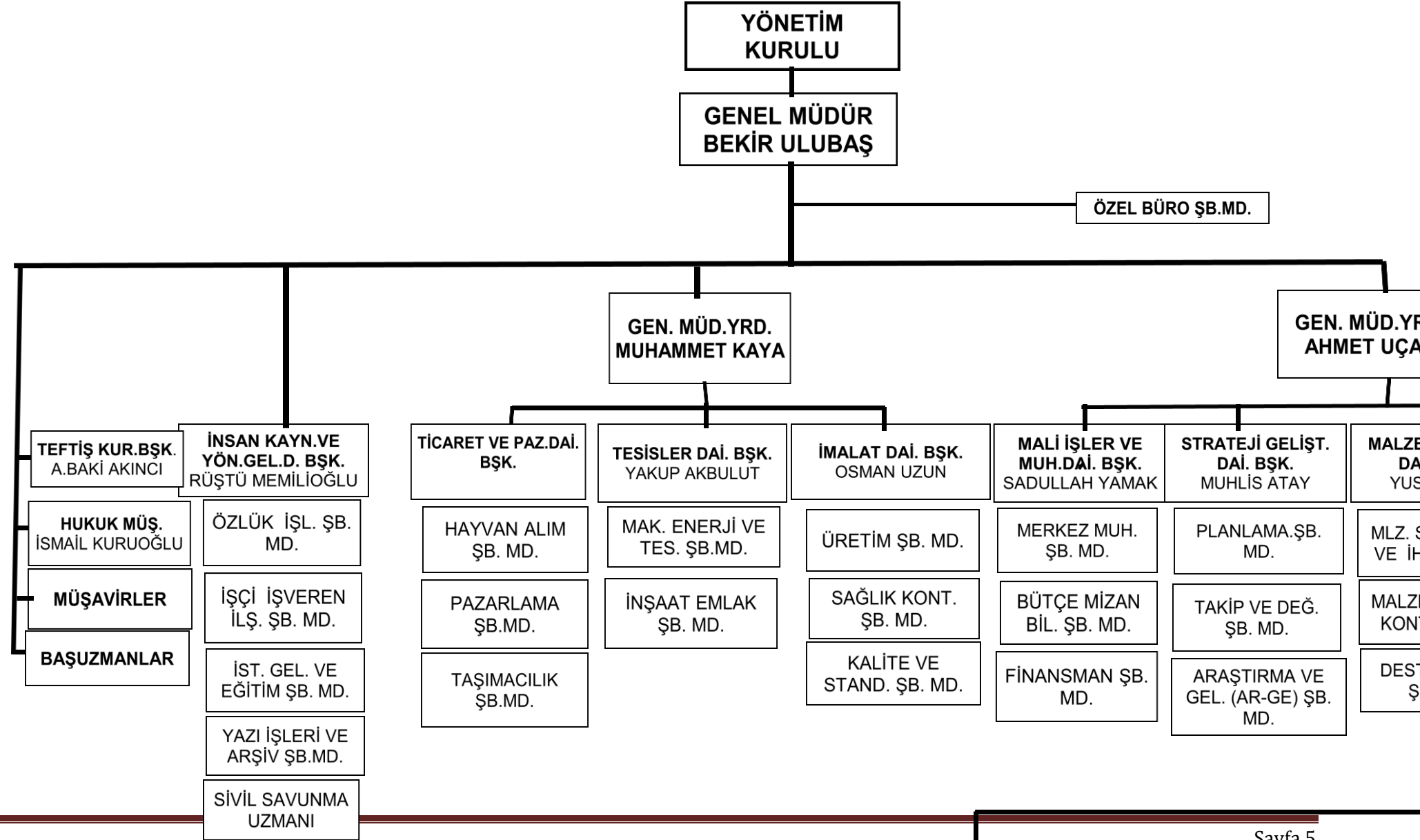
HUKUKİ STATÜ

233 sayılı KHK, 399 sayılı KHK, 17.08.2006 tarih ve 6623 sayılı Ticaret sicil Gazetesinde yayımlanan Et ve Balık Kurumu Genel Müdürlüğü Ana Statüsü, Ticaret Kanununun ilgili maddeleri, 20.03.2006 tarihinde yürürlüğe giren Et ve Balık Kurumu Genel Müdürlüğü Merkez Birimlerinin Çalışma usul ve Esasları Hakkında Yönerge ve Kurumun faaliyetleri ile ilgili düzenlenen alt mevzuatlardır.



ET VE BALIK KURUMU 2011 YILI FAALİYET RAPORU

ET VE BALIK KURUMU GENEL MÜDÜRLÜĞÜ MERKEZ TEŞKİLATI ORGANİZASYON ŞEMASI

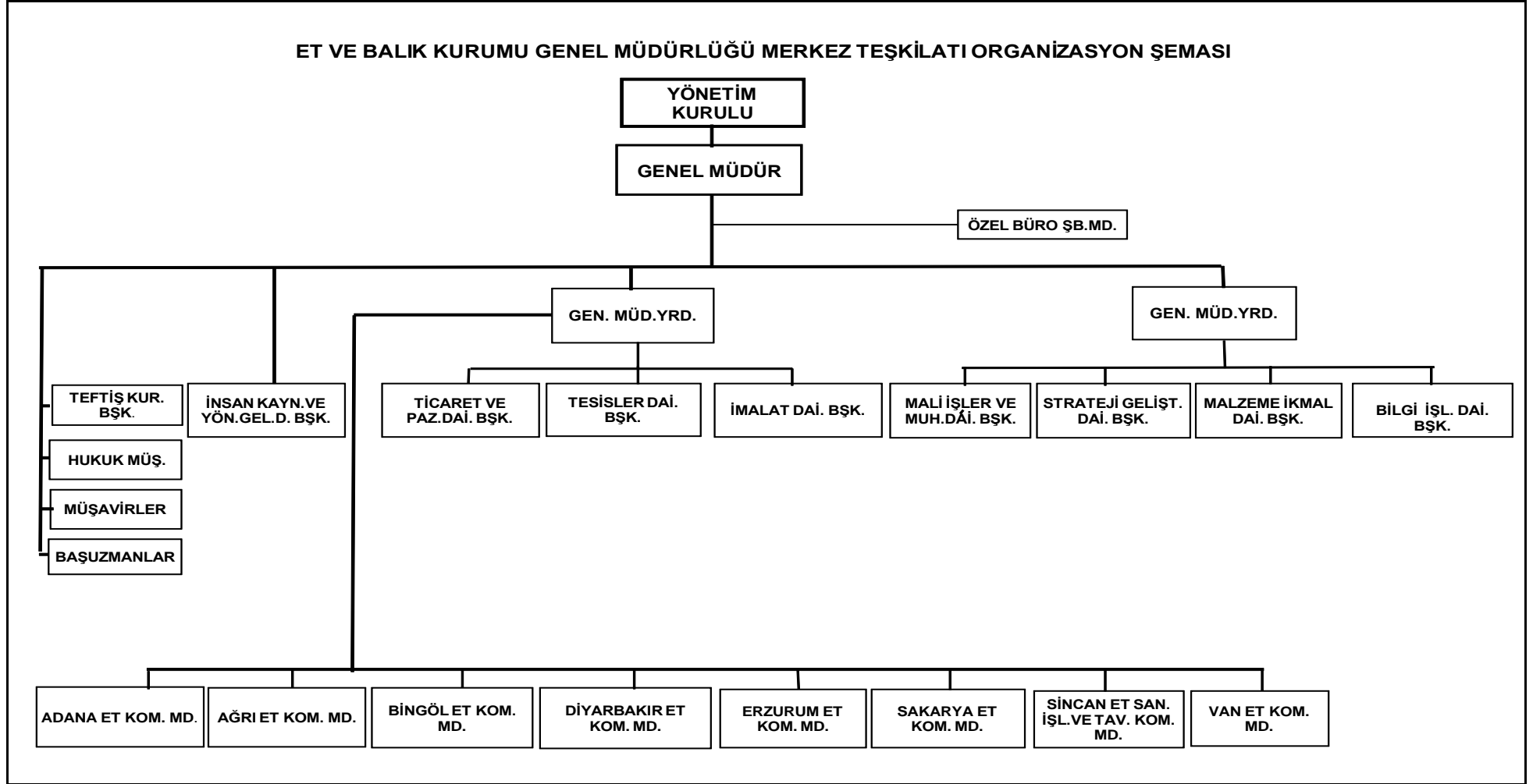




BİNGÖL ET KOM.
MD.
EŞREF ESER

ET VE BALIK KURUMU 2011 YILI FAALİYET RAPORU

ET VE BALIK KURUMU GENEL MÜDÜRLÜĞÜ MERKEZ TEŞKİLATI ORGANİZASYON ŞEMASI





YÖNETİM KURULU

Karar Organındaki Unvanı	Adı ve Soyadı	Yürütme organındaki görevi	Temsil ettiği kuruluş	Mesleği	Görevde bulunduğu süreler	
					Başlama tarihi	Ayrılma tarihi
1- Başkan	Bekir ULUBAŞ	Genel Müdür	Et ve Balık Kurumu	Ziraat Mühendisi	07.07.2008	Devam Ediyor
2-Üye	Muhammet KAYA	Genel Müdür Yrd.	Et ve Balık Kurumu	Veteriner Hekim	16.12.2008	Devam Ediyor
3- Üye	Ahmet UÇAR	Genel Müdür Yrd.	Et ve Balık Kurumu	Veteriner Hekim	16.12.2008	Devam Ediyor
4-Üye	Kerem AKGÜNDÜZ	-	Tarım ve Köyişleri Bakanlığı	Avukat	24.12.2008	Devam Ediyor
5-Üye	Emin DARICI	-	Hazine Müsteşarlığı	Genel Müdür Yardımcısı	16.02.2010	Devam Ediyor
6-Üye	Metin SÜERDEM	-	Tarım ve Köyişleri Bakanlığı	Teftiş Kurulu Başkanlığı	04.06.2010	Devam Ediyor



Adı Soyadı Bekir ULUBAŞ
Doğum Yeri Gürün/SİVAS
Doğum Tarihi 10.01.1952
Öğrenim Durumu 1-Gaziosmanpaşa Üniversitesi Ziraat Fakültesi (Zootekni Bölümü)
2- Bahçe Bitkileri (Yüksek Okul)
Görevi Yönetim Kurulu Başkanı ve Genel Müdür
Görev Yeri EBK Genel Müdürlüğü
Bulunduğu Görevler :
1-Konya, Niğde, Afyon, Sivas ve Tokat illerinde Teknik Eleman ve İdarecilik,
2-Tarım ve Köyişleri Bakanlığı Personel Genel Müdür Yardımcısı,
3-Devleti temsilen yurtdışı toplantıları,
4-Toprak Mahsulleri Ofisi Genel Müdürlük Müşaviri,
5-TEDGEM Genel Müdür Yardımcısı,
6-Tarım ve Köyişleri Bakanlığı Personel Genel Müdürü,
07.07.2008- EBK Yönetim Kurulu Başkanı ve Genel Müdür

Adı Soyadı Muhammet KAYA
Doğum Yeri Karabük
Doğum Tarihi 1952
Öğrenim Durumu A.Ü.Veteriner Fakültesi (Lisans Üstü)
Görevi Yönetim Kurulu Üyesi ve Genel Müdür Yardımcısı
Görev Yeri EBK Genel Müdürlüğü
Bulunduğu Görevler :
1978-1985 EBK'nun Kombinalarında Veteriner, Şef
1985-1988 EBK Bursa Et Kombinası Müdür Yardımcı
1988-1995 EBK Bursa Et Kombinası Müdürü
1995-2000 EBK İmalat Daire Başkanı
2000-2003 2 Adet Özel Et Kombinasının montaj, imalata alınması aşaması ve sorumlu yöneticisi
31.06.2003 EBK Genel Müdür Yardımcısı
2003-2005 Yasataş Yönetim Kurulu Başkanı
17.11.2005- EBK Yönetim Kurulu Üyesi ve Genel Müdür Yardımcısı



Adı Soyadı	Ahmet UÇAR
Doğum Yeri	Palu/Elazığ
Doğum Tarihi	01.03.1951
Öğrenim Durumu	F.Ü.Veteriner Fakültesi (Lisans Üstü)
Görevi	Yönetim Kurulu Üyesi ve Genel Müdür Yardımcısı
Görev Yeri	EBK Genel Müdürlüğü
Bulunduğu Görevler :	
1976-1978	EBK Erzurum Et Kombinası Muayene Veterineri, İşletme Şef Yard.
1978-1979	Yedek Subay
1979-1985	EBK Elazığ Et Kombinası İşletme Şefi
1985-1986	EBK Kayseri Et Kombinası Müdür Yardımcısı
1986-1989	EBK Adana Et Kombina Müdürü
1989-1996	EBK Ankara Et Kombina Müdürü
1996-1997	EBK Genel Müdürlüğü Genel Müdürlük Müşaviri
1997-2008	EBK Genel Müdür Yardımcısı
08.01.2008-	EBK Yönetim Kurulu Üyesi ve Genel Müdür Yardımcısı

Adı Soyadı	Kerem AKGÜNDÜZ
Doğum Yeri	Dicle
Doğum Tarihi	17.06.1973
Öğrenim Durumu	Ankara Üniversitesi Hukuk Fakültesi
Görevi	Tarım ve Köy.Bak.Tarım ve Kırsal Kalkınmayı Destekleme Kurumu Başkan V.
Görev Yeri	Tarım ve Köyişleri Bakanlığı
Bulunduğu Görevler :	
1998-1999	Gübretaş Gübre Pazarlama ve Terminalcilik A.Ş. İstatistiki Veri Araş.Uzm.Hukuk Danışmanı
2000-2004	Güven Sigorta A.Ş. Avukat
2004-2007	Serbest Avukat
2007-2008	Anadolu Tekstil.İth.İhr.Paz.Ltd.Genel Koordinatör Hukuk Müşaviri
2008-2009	Tarım ve Köyişleri Bak. Basın ve Halk.İliş.Müş.Hukuk Müşaviri
2008-	Yüksek Komiserler Kurulu Hukuk Müşaviri
2008-	Tarım ve Kırsal Kalkınmayı Des.Kur. I.Hukuk Müş.V.
2009-	Tarım ve Kırsal Kalkınmayı Des.Kur. Başkan V.
28.07.2008-	EBK Yönetim Kurulu Üyesi



ET VE BALIK KURUMU 2011 YILI FAALİYET RAPORU

Adı Soyadı	Metin SÜERDEM
Doğum Yeri	MUŞ
Doğum Tarihi	09.01.1961
Öğrenim Durumu	Ondokuz Mayıs Ünv.Ziraat Fakültesi
Görevi	Tarım ve Köyişleri Bakanlığı Teftiş Kurulu Başkanı
Görev Yeri	Tarım ve Köyişleri Bakanlığı
Bulunduğu Görevler :	
1985-1986	T.C. Ziraat Bankası Erzurum Şube Müdürlüğünde Zirai Kredi Kontrol Mühendisliği
1986-1987	Bakanlık Kars İli Susuz İlçesinde Ziraat Mühendisi İlçe Müdür vekilliği
1987-1991	Bandırma Koyunculuk Araştırma Enstitüsünde Araştırma, Şube Şef, Müdür Yardımcısı vekilliği
1991-2009	Bakanlık İç Denetim Birimi Başkanlığı
2009	Bakanlık Teftiş Kurulu Başkanlığında Müfettiş Yardımcısı, Müfettiş, Başmüfettiş, Başkan Yardımcılığı, Başkan,
2010-	EBK Yönetim Kurulu Üyesi

Adı Soyadı	Emin DARICI
Doğum Yeri	Tekirdağ
Doğum Tarihi	02.03.1963
Öğrenim Durumu	A.Ü. Siyasal Bil Fak.-ABD Boston Northeastern Ünv. Para ve Banka
Görevi	Darphane ve Damga Matbaası Gen.Müd. Genel Müdür Yardımcısı
Görev Yeri	Darphane ve Damga Matbaası Gen.Müd.
Bulunduğu Görevler :	
1985-1996	T.C.Başbakanlık Hazine ve Dış Ticaret Müsteşarlığı Hazine Başkontrolörü
2003-2004	Ankara PTT Genel Müdürlüğü Parasal Posta İşletme Dairesi Başkanlığı
2003-2004	PTT Bank Proje Koordinatörü
2003-2004	Tekel A.Ş.Denetim Kurulu Üyeliği
2003-2004	Toprak Menkul Değerler A.Ş. Yönetim Kurulu Başkan Yardımcısı
2004-2010	Darphane ve Damga Matbaası Gen.Müd. İdari ve Mali İşler Dai.Başkanı
05.02.2010-	
Devam Ediyor	Darphane ve Damga Matbaası Gen.Müd. Genel Müdür Yardımcısı
16.02.2010-	
Devam Ediyor	EBK Yönetim Kurulu Üyesi



ET VE BALIK KURUMU 2011 YILI FAALİYET RAPORU

SERMAYE DURUMU

Kuruluşun Adı : Et ve Balık Kurumu
Merkezi : Ankara
İlgili Bakanlık : T.C Tarım ve Köy İşleri Bakanlığı

Tablo 1 Sermaye Durumu

Ortaklar	Hisse adedi	SERMAYE			
		Taahhüt edilen	Ödenen		Ödenmemiş
		TL.	TL.	%	TL.
Sermayesinin tamamı Devlete aittir.	645.000.000	645.000.000,00	601.652.600	93,28	43.347.400
Toplam	645.000.000	645.000.000,00	601.652.600	93,28	43.347.400

Tablo 5 : 2011 YILI SONU İTİBARIYLA PERSONEL DURUMU

İŞYERLERİ	MEMUR	SÖZLEŞMELİ	MEMUR TOPLAM	DAİMİ İŞÇİ	GENEL TOPLAM
MERKEZ	61	48	109	55	164
TİCARET DAİ.(Taşm.)	1	1	2	21	23
MERKEZ TOPLAM	62	49	111	76	187
ADANA	4	21	25	56	77
AĞRI	3	13	16	34	47
BİNGÖL	2	19	21	59	64
DİYARBAKIR	5	19	24	60	86
ERZURUM	2	18	20	65	78
SAKARYA	7	20	27	70	100
SİNCAN	11	58	69	188	241
VAN	2	18	20	53	72
YOZGAT	3	18	21	77	98
İSTANBUL	1	4	5	4	9
TAŞRA TOPLAM	40	208	248	666	914
GENEL TOPLAM	102	257	359	742	1101

31.12.2011 tarihi itibarıyla memur, sözleşmeli memur ve SSK lı personelin kuruma maliyeti;

BİRİM MALİYET	YILLIK TL	AYLIK TL
Memur	65.880	5.490
Sözleşmeli Memur	32.160	2.680
SSK lı personel	50.100	4.175
Ortalama	47.340	3.945



ET VE BALIK KURUMU 2011 YILI FAALİYET RAPORU

Tablo 2:2011 YILI YATIRIM HARCAMALARI DÖNEM GERÇEKLEŞME RAPORU (BİN TL)

Birim No	YSK	Proje No	Proje Adı	Bütçe Türü	Bitiş Yılı	Yeri	Proje Tutarı	Proje Tutarı	2010	Ödenek	Harcama
(1)	(2)	(3)	(4)	(5)	(6)	(7)	Dış (8)	Topl. (9)	(10)Küm.	Topl. (13)	Toplam (18)
39233	555	2010C010070	Kombina Modern.ve otomasyonu	KİT	2011	Muht.		82.158	42.058	31.085	23.225
39234	555	2010C010050	Muhtelif işler	KİT	2011	Muht.		6.500		12.915	10.622
Toplam								88.658	42.058	44.000	33.847



Tablo 3: 2011 Yılı Yatırım Harcamaları (TL)

KOMBİNA	Makine ve teçizat	Bina tamir bakım	Muhtelif	Genel Toplam
ADANA	893.019,46	342.069,43		1.235.088,89
AĞRI	20.972,13		100.553,98	121.526,11
BİNGÖL	157.482,80	3.574.775,30	119.105,54	3.851.363,64
DİYARBAKIR	45.324,00	4.306.359,77		4.351.683,77
ERZURUM	90.918,55		105.591,79	196.510,34
MERKEZ	141.300,00	25.000,00	7.560.637,46	7.726.937,46
SAKARYA	1.493.689,39	59.830,00	113.891,46	1.667.410,85
SİNCAN	1.931.505,48	170.288,00	88.172,00	2.189.965,48
VAN	45.705,20	1.377.791,14	49.429,75	1.472.926,09
YOZGAT	188.088,86	10.789.084,49	12.980,00	10.990.153,35
İSTANBUL	24.066,08		19.670,34	43.736,42
Genel Toplam	5.032.071,95	20.645.198,13	8.170.032,32	33.847.302,40



ET VE BALIK KURUMU 2011 YILI FAALİYET RAPORU

Tablo 10 : 2010 ve 2011 Yılı Bilanço

VARLIKLAR (AKTİF)	2010	2011
A-HAZIR DEĞERLER	16.840.465	3.563.782
B-TİCARİ ALACAKLAR	42.251.797	53.341.469
C-DİĞER ALACAKLAR	3.216.308	2.991.658
D-STOKLAR	160.682.471	92.763.297
E-GELECEK AY. AİT GİD. VE GEL. T.	1.182.259	1.056.800
F-DİĞER DÖNEN VARLIKLAR	3.191.721	2.745.373
DÖNEN VARLIKLAR TOPLAMI	227.365.020	156.462.378
A-TİCARİ ALACAKLAR	19.674	24.045
B-DİĞER ALACAKLAR	107.388	16.088
C-MALİ DURAN VARLIKLAR		
D-MADDİ DURAN VARLIKLAR	88.885.805	131.534.659
E-MADDİ OLMAYAN DURAN VARL.	96.458	800.214
DURAN VARLIKLAR TOPLAMI	89.109.325	132.375.005
VARLIKLAR TOPLAMI	316.474.345	288.837.383
KAYNAKLAR (PASİF)		
A-MALİ BORÇLAR	72.727.743	67.700.000
B-TİCARİ BORÇLAR	62.155.652	21.153.027
C-DİĞER BORÇLAR	39.262.119	21.687.954
D-ALINAN AVANSLAR	577.449	53.983
E-ÖDENECEK VERGİ VE DİĞER YÜK.	1.060.941	1.322.870
F-BORÇ VE GİDER KARŞILIKLARI	713.254	594.618
G-GELECEK AYLAİT GELİR VE GİD. TAH.	3.498.100	19.699.257
KISA VADELİ YABANCI KAY. TOPL.	179.995.259	132.211.708
A-TİCARİ BORÇLAR	716	716
UZUN VADELİ YABANCI KAY. TOPL.	716	716
A-ÖDENMİŞ SERMAYE	532.652.000	601.652.600
B-KAR YEDEKLERİ	6.247.290	6.247.290
C-GEÇMİŞ YILLAR ZARAR (-)	-393.029.364	-402.420.919
D-DÖNEM NET KARI (ZARARI)	-9.391.556	-48.854.011
ÖZ KAYNAKLAR TOPLAMI	136.478.370	156.624.960
KAYNAKLAR TOPLAMI	316.474.345	288.837.383



Tablo 8 : 2010 Ve 2011 YILLARI GELİR TABLOSU

HESABIN ADI	31.12.2010 (TL)	31.12.2011 (TL)
A. BRÜT SATIŞLAR	481.368.491	496.907.751
1.Yurt içi Satışlar	481.368.491	496.907.751
B. SATIŞ İNDİRİMLERİ	57.301	4.193.984
1.Satış İskontosu		4.058716
2.Diğer İndirimler(-)	57.301	135.267
C. NET SATIŞLAR	481.311.191	492.713.767
D. SATIŞLARIN MALİYETİ (-)	465.008.205	504.443.928
1.Satılan Mamuller Maliyeti(-)	403.910.186	462.455.096
2.Satılan Tic.Mallar Maliyeti(-)	58.376.914	39.996.605
3.Satılan Hizmet Maliyeti(-)	171.493	331.110
4.Diğer Satış.Maliyeti(-)	2.549.613	1.661.117
BRÜT SATIŞ KARI VEYA ZARARI	16.302.986	-11.730.161
E. FAALİYET GİDERLERİ(-)	24.393.063	37.521.690
1.Pazar.Satış Dağ.Gider.(-)	24.393.063	37.521.690
FAALİYET KARI VEYA ZARARI	-8.090.077	-49.251.851
F. DİĞER FAAL.OLAĞAN GEL.KAR	2.410.647	1.624.710
2.Faiz Gelirleri	638.448	687.492
3.Konusu Kalmayan Karşılıklar	15.000	1.964
4.Kambiyo Kârları	684.122	
6.Diğer Olağan Gelir ve Karlar	1.073.078	935.254
G. DİĞ.FAAL.OLAĞ.GİD.VE ZAR.(-)	70.031	
1.Karşılık Giderleri (-)	585	
3.Kambiyo Zararları (-)	69.446	
H. FİNANSMAN GİDERLERİ(-)	1.217.431	2.968.827
1.Kısa Vadeli Borçlanma Gid.(-)	1.217.431	2.968.827
OLAĞAN KARI VEYA ZARARI	-6.966.892	-50.595.968
I. OLAĞANDIŞI GELİR VE KARLAR	2.615.600	7.522.678
1.Önceki Dönem Gel.ve Karlar	4.233	1.563
2.Diğer Olağandışı Gel. ve Karlar	2.611.367	7.521.116
J. OLAĞANDIŞI GİD.VE ZARARLAR (-)	5.040.264	5.780.721
1.Çalışmayan Kısım Gid.ve Zarar (-)	401.343	1.760.884
2.Önceki Dönem Gider ve Zararı (-)	4.013.269	3.614.321
3.Diğ.Olağandışı Gid.ve Zarar (-)	625.652	405.516
DÖNEM NET KARI VEYA ZARARI	-9.391.556	-48.854.011



ET VE BALIK KURUMU 2011 YILI FAALİYET RAPORU

NAKİT AKIM TABLOSU 2011

	Nakit kaynakları ve kullanım yerleri	Bin TL
A-Dönem başı nakit mevcudu		16.839
B-Dönem içi nakit girişleri		560.314
1-Satışlardan elde edilen nakit:		481.131
a) Net satışlar		492.714
b) Ticari alacaklardaki azalışlar		
c) Ticari alacaklardaki artışlar(-)		11.583
2-Diğer faaliyetlerden olağan gelir ve karlardan dolayı sağlanan nakit		1.615
3-Olağandışı gelir ve karlardan sağlanan nakit		7.523
4-Kısa vadeli yabancı kaynaklardaki artışlardan sağlanan nakit:		
6- Sermaye artışından sağlanan nakit		69.000
7-Hisse senedi ihraç primlerinden sağlanan nakit		
8- Diğer nakit girişleri		1.045
C- Dönem içi nakit çıkışları		573.589
1-Maliyetlerden kaynaklanan nakit çıkışları:		477.095
a) Satışların maliyeti		504.444
b) Stoklardaki artışlar		
c) Ticari borçlardaki (alımlardan kaynaklanan) azalışlar		40.569
d) Ticari borçlardaki (alımlardan kaynaklanan) artışlar(-)		
e) Amortisman ve nakit çıkışı gerektirmeyen giderler(-)		
f) Stoklardaki azalışlar(-)		67.918
2-Faaliyet giderlerine ilişkin nakit çıkışları		61.487
a) Araştırma ve geliştirme giderleri		
b) Pazarlama satış ve dağıtım giderleri		37.522
d) Amortisman ve nakit çıkışı gerektirmeyen diğer giderler(-)		23.965
3- Diğer faaliyetlerden olağan gider ve zararlara ilişkin nakit çıkışları:		0
4- Finansman giderlerinden dolayı nakit çıkışları		2.969
5- Olağandışı gider ve zararlardan dolayı nakit çıkışı		13.489
a) Olağandışı gider ve zararlar		5.781
b) Amortisman ve nakit çıkışı gerektirmeyen diğer gid.ve zararlar(-)		7.708
6- Duran varlık yatırımlarına ilişkin nakit çıkışları		50.996
7- Kısa vadeli yabancı kaynak ödemeleri(Alımlarla ilgili olmayan):		23.155
a) Menkul kıymetler ana para ödemeleri		
b) Alınan krediler ana para ödemeleri		5.027
c) Diğer ödemeler		18.128
8-Uzun vadeli yabancı kaynak ödemeleri(Alımlarla ilgili olmayan):		36
a) Menkul kıymetler anapara ödemeleri		
b) Alınan krediler anapara ödemeleri		
c) Diğer ödemeler		36
9- Ödenen vergi ve benzerleri		
10- Ödenen temettüleri		
D- Dönem sonu nakit mevcudu(A+B-C)		3.564
E- Nakit artış veya azalışı(B-C)		(13.275)



31.12.2011 ÖZKAYNAKLAR DEĞİŞİM TABLOSU

HESABIN ADI	ÖNCEKİ DÖNEM - 31.12.2010		CARİ DÖNEM – 31.12.2011	
	AYRINTI	TÜMÜ	AYRINTI	TÜMÜ
A- ÖDENMİŞ SERMAYE		532.652.000		601.652.600
1-Sermaye	610.000.000		645.000.000	
2-ödenmemiş sermaye (-)	77.348.000		43.347.400	
B-KAR YEDEKLERİ		6.247.290		6.247.290
1-Yasal yedekler	6.166.822		6.166.822	
2-Olağanüstü Yedekler	80.380		80.380	
3-Diğer kar Yedekleri	88		88	
D-GEÇMİŞ YILLAR ZARARLARI (-)		-393.029.364		- 402.420.919
F-DÖNEM NET ZARARI		-9.391.556		-48.854.011
ÖZ KAYNAKLAR TOPLAMI		136.478.370		156.624.960

ÜRETİM VE BİRİM MALİYETLERİ

Ürün	Üretim Miktarı KG	Üretim Birim Maliyeti TL/KG
Gövde Sığır	19.966.770	14.40
Gövde Manda	4.916	11.67
Gövde Koyun	215.382	20.40
Gövde Kuzu	63.235	22.75
Gövde Kanatlı	2.973.403	4.97
Parça Sığır	8.571.903	18.24
Parça Manda	4.052	14.26
Parça Koyun	94.496	22.30
Parça kuzu	59.748	23.70
Parça Kanatlı	1315.110	7.47

BİRİM SATIŞ KAR /ZARARI

Ürün	Üretim maliyeti	Satış maliyeti	Satış Birim Fiyatı	Birim satış Kar/Zararı
Gövde Sığır	14.40	15.75	13.53	-2.22
Gövde Koyun	20.40	21.83	21.97	0.14
Gövde Tavuk	4.97	4.39	4.06	-0.33
Parça Sığır	18.24	18.88	17.97	-0.91



ET VE BALIK KURUMU 2011 YILI FAALİYET RAPORU

Tablo 9 : VERİLEN MASRAF ÖDENEĞİ VE FİİLİ HARCAMA DURUMU
BİRİM:TL

FASILLAR	2011 TAHMİNİ BÜTÇE	İLAVE	TENZİL	2011 YILI SON BÜTÇE	TASARRUF	2011 YILI FİİLİ HARCAMA
00-YARDIMCI HAM MADDE	4.613.684	303.439	699.857	4.217.266	8.977	4.208.289
0- ENDİREKT MALZEME GİDERİ	13.710.000	5.855.765	5.278.544	14.287.221	556.691	13.730.530
1- İŞÇİ ÜCRET VE GİDERLERİ	35.025.000	5.282.530	7.804.824	32.502.706	1.918.316	30.584.390
2- MEMUR ÜCRET VE GİDERİ	15.761.043	2.435.059	3.600.376	14.595.726	584.383	14.011.343
3- DIŞARIDAN SAĞLANAN FAYDA VE HİZMETLER	27.753.573	8.614.700	5.894.707	30.473.566	2.037.330	28.436.236
4- ÇEŞİTLİ GİDERLER	5.470.000	1.605.670	2.813.393	4.262.277	257.006	4.005.271
5- VERGİ RESİM VE HARÇLAR	1.130.000	636.888	460.857	1.306.031	109.389	1.196.642
6- AMORTİSMAN VE TÜKENME PAYI	6.536.700	3.671.606	1.853.099	8.355.207	646.371	7.708.866
GENEL TOPLAM	110.000.000	28.405.657	28.405.657	110.000.000	6.118.434	103.881.566



ET VE BALIK KURUMU 2011 YILI FAALİYET RAPORU

RASYOLAR

1- Mali Yapı :

a-Mali kaldıraç :

		<u>2011</u>	<u>2010</u>
		%	%
<u>Yabancı kaynaklar X 100</u>	<u>132.124.857,43</u>	46	57
Varlıklar Toplamı	288.749.816,98		

Mali kaldıraç oranı önceki yıla göre 11 puan azalış göstermiştir. Bu durum özkaynaklara oranla daha az yabancı kaynak kullanıldığını işaret etmektedir.

b- Mali yeterlilik ;

		<u>2011</u>	<u>2010</u>
		%	%
<u>Özkaynaklar*100</u>	<u>156.624.959,55</u>	118,5	76,1
Yabancı kaynaklar	132.124.857,43		

Kurumumuzun Kısa ve Uzun vadeli borçlarının Özkaynaklarla olan ilişkisini gösteren rasyo cari dönemde % 118,50 düzeyinde gerçekleşmiştir.

c- Bağlı değerlerin finansmanında kullanılan Öz kaynaklar ve bu değerlerin kaynaklar içindeki yeri;

		<u>2011</u>	<u>2010</u>
		%	%
<u>Bağlı değerler X 100</u>	<u>132.334.872,70</u>	84,5	65,2
Öz kaynaklar	156.624.959,55		
<u>Maddi duran varlıklar (net) X 100</u>	<u>131.534.658,71</u>	84,0	65,1
Öz kaynaklar	156.624.959,55		
<u>Bağlı değerler X 100</u>	<u>132.334.872,70</u>	46	28
Varlıklar toplamı	288.749.816,98		

Kurumumuzun bağlı değerlerin özkaynaklara oranı % 84,5 oranında gerçekleşmiştir
Maddi duran varlıkların net değerinin özkaynaklara oranı % 84 oranında gerçekleşmiştir.
Toplam varlıklar içerisinde bağlı değerlerin payı % 46 oranında gerçekleşmiştir.

d- Paraya çevrilebilir ve hazır değerlerin varlıklar içindeki yeri ;

		<u>2011</u>	<u>2010</u>
		%	%
<u>Paraya çevrilebilir hazır değerler X 100</u>	<u>156.414.944,28</u>	54	72
Varlıklar Toplamı	288.749.816,98		



ET VE BALIK KURUMU 2011 YILI FAALİYET RAPORU

Toplam aktifin % 54 si paraya çevrilebilir hazır değerlerden oluşmaktadır.

2- Likidite

			<u>2011</u>	<u>2010</u>
			%	%
Cari Oran =	$\frac{\text{Dönen varlıklar} \times 100}{\text{Kısa süreli yab.kay.}}$	$\frac{156.374.811,85}{132.124.141,46}$	118,4	126,4
Disponibilite =	$\frac{\text{Hazır Değerler} \times 100}{\text{Kısa süreli yab.kay.}}$	$\frac{3.563.781,99}{132.124.141,46}$	2,7	9,4
Likidite Oranı =	$\frac{(\text{Dönen Varlıklar} - \text{Stoklar}) \times 100}{\text{Kısa vadeli yabancı kaynak}}$	$\frac{(156.374.811,85 - 92.709.314,37)}{132.124.141,46}$	48,19	12,55

Kısa vadeli borçların ödeme gücünü gösteren cari oran, 2011 yılında % 118,40 düzeyindedir.

Kurumun her 100 TL lik borcuna karşılık, 118 dönen varlığı bulunmaktadır.

Hazır Değerlerin kısa vadeli borçlara oranını gösteren disponibilite oranı ise cari dönemde % 2,7 olmuştur.

3- Varlık kullanım oranları;

a) Alacak devir hızı;

			<u>2011</u>	<u>2010</u>
			Gün	Gün
	<u>Net satışlar</u>	<u>492.713.766,93</u>		
			35	25
	Ortalama ticari alacaklar	47.796.632,97		

Kurumumuzun 2011 yılında ticari alacakların devir hızını gösteren oran 10,31 düzeyindedir.

Ticari alacaklarımız ortalama olarak 35 gün içinde tahsil edilmektedir.

b) Stok devir hızı;

			<u>2011</u>	<u>2010</u>
			Gün	Gün
	<u>Net satışlar</u>	<u>492.713.766,93</u>		
			76	35
	Ortalama mamül stokları	103.465.541,59		
			<u>%</u>	<u>%</u>
	<u>Satışların maliyeti</u>	<u>462.455.096,12</u>		
			4	6
	Ortalama mamül Stokları	103.465.541,59		

Dönen varlık içinde yer alan mamül stokları, toplam aktiflerin % 32 lik paya sahiptir.

2011 yılında net satışları % 3 oranında artarken, ortalama mamul stok tutarının %43 oranında

artması stok devir hızının % 4'e düşmesini sağlamıştır.



ET VE BALIK KURUMU 2011 YILI FAALİYET RAPORU

İşyerleri	PRATİK KAPASİTE									
	GÜNLÜK				Topla m	YILLIK				Toplam
	Büyükbaş		Küçük baş		Et	Büyükbaş		Küçük baş		Et
	Adet	Ton	Adet	Ton	Üretim i	Adet	Ton	Adet	Ton	Üretimi
ADANA	160	40	1.000	30	70	40.000	10.00 0	250.000	7.500	17.500
AĞRI	160	40	1.000	30	70	40.000	10.00 0	250.000	7.500	17.500
BİNGÖL	180	45	1.300	39	84	45.000	11.25 0	325.000	9.750	21.000
DİYARBAKIR	160	40	1.000	30	70	40.000	10.00 0	250.000	7.500	17.500
ERZURUM	160	40	1.000	30	70	40.000	10.00 0	250.000	7.500	17.500
SAKARYA	180	45	1.300	39	84	45.000	11.25 0	325.000	9.750	21.000
SİNCAN	100	25	300	9	34	25.000	6.250	75.000	2.250	8.500
VAN	160	40	1.000	30	70	40.000	10.00 0	250.000	7.500	17.500
YOZGAT	100	25	300	9	34	25.000	6.250	75.000	2.250	8.500
TOPLAM	1.360	340	8.200	246	586	340.00 0	85.00 0	2.050.00 0	61.50 0	146.50 0

İşyerleri	TAVUK KESİM KAPASİTESİ			
	GÜNLÜK		YILLIK	
	Adet	Ton	Adet	Ton
SİNCAN	16.000	35,20	4.000.000	8.80 0
TOPLAM	16.000	35,20	4.000.000	8.80 0

BB 250 kg

KB 30 kg

Kanatlı 2,2 kg

250 iş günü olarak yıllık veriler hesaplanmıştır.

KOMBİNALARIMIZIN SOĞUK DEPO KAPASİTELERİ

İMALAT DAİRESİ BAŞKANLIĞI

KOMBİ NALAR	Ön Soğutma			Soğuk Muhafaza			Çift Rejimli Muhafaza			Dondurma Tüneli			Donmuş Muhafaza			Ticari Emtea Muhafazası (Soğuk Muhafaza)			Toplam Donmuş Muhafaza		
	Oda Sayısı	Net Alan	Kapasite	Oda Sayısı	Net Alan	Kapasite	Oda Sayısı	Net Alan	Kapasite	Oda Sayısı	Net Alan	Kapasite	Oda Sayısı	Net Alan	Kapasite	Oda Sayısı	Net Alan	Kapasite	Toplam Net Alan	Normal Yükl	%25 Ek Yükl
	Adet	m2	Ton	Adet	m2	Ton	Adet	m2	Ton	Adet	m2	Ton	Adet	m2	Ton	Adet	m2	Ton	Alan (m2)	Kapasite (ton)	Kapasite (ton)
ADANA	5	1.133	227	14	1.389	278	0	0	0	2	132	26	5	960	960	0	0	0	960	960	1.200
AĞRI	2	68	14	2	128	26	0	0	0	2	173	35	4	249	249	0	0	0	249	249	311
BİNGÖL	2	289	58	0	0	0	6	948	948	2	236	47	6	948	948	1	158	316	1.896	1.896	2.370
D.BAKIR	2	160	32	6	320	64	0	0	0	3	250	50	3	688	688	3	240	480	688	688	860
ERZURUM	3	810	162	0	0	0	0	0	0	2	536	107	7	1.311	1.311	0	0	0	1.311	1.311	1.639
SAKARYA	2	344	69	2	350	70	3	494	494	2	308	62	6	966	966	0	0	0	1.460	1.460	1.825
VAN	7	513	103	0	0	0	3	513	513	2	342	68	6	1.026	1.026	1	172	342	1.539	1.539	1.924
SİNCA ET	3	1.350	270	0	0	0	1	600	600	1	700	140	15	1.500	1.500	2	200	400	1.560	1.560	1.950
Sin.TAVUK	0	0	0	0	0	0	0	0	0	3	150	30	4	900	900	0	0	0	900	900	1.125
YOZGAT	15	1.100	220	0	0	0	0	0	0	0	0	0	0	0	0	0	0	0	0	0	0
TOPLAM	41	5.767	1.153	24	2.483	496	13	2.015	2.015	19	2.197	439	56	8.548	8.548	7	769	1.538	10.563	10.563	13.204

Ağrı ve Sakarya Kombinasında toplam donmuş muhafazaya dondurma tüneli ve donmuş muhafaza dahil edilmiş diğer kombinalarda çift rejimli muhafaza ve donmuş muhafaza dahil edilmiştir.

Ön soğutma, Soğuk muhafaza ve dondurma tüneli için m2 ye 200kg karkas gövde üzerinden hesaplanmıştır.
Donmuş muhafaza ve Çift rejimli muhafaza için m2 ye 1000kg karkas gövde üzerinden hesaplanmıştır.
Ticari emtea muhafaza odası için m2 ye 2000kg karkas gövde üzerinden hesaplanmıştır.

ALIM, ÜRETİM VE SATIŞ FAALİYETLERİMİZ

BÜYÜKBAŞ ALIMLARIMIZ

TÜR	İLGİ	KOMBİNA	BAŞ/GÖV.	CANLI/KĞ.	ET/KĞ	TUTARI
SİĞİR	SERBEST	ADANA	6.337	2.804.147	1.661.626	21.298.080,18
		AĞRI	1.009	322.394	188.574	2.484.249,64
		BİNGÖL	1.447	678.869	425.114	5.189.648,33
		D.BAKIR	3.382	1.560.686	935.892	12.425.036,32
		ERZURUM	3.654	1.479.920	885.022	11.325.308,59
		SAKARYA	12.458	5.132.339	2.963.712	39.444.602,99
		SİNCAN	12.665		3.339.634	44.084.683,38
		VAN	1.437	554.937	312.533	3.984.956,30
		YOZGAT	2.651	1.105.841	633.648	8.705.771,68
	Toplam SERBEST		45.040	13.639.133	11.345.755	148.942.337,41
	İTHAL	ADANA	9.183	3.071.783	1.781.634	21.725.053,32
		AĞRI	442	174.078		1.586.065,04
		D.BAKIR	624	232.839		2.121.450,15
		ERZURUM	1.648	610.039	350.617	5.423.639,99
		SAKARYA	20.937	8.141.714		64.891.034,44
		SİNCAN	4.148	2.019.928	1.055.789	14.991.857,98
		VAN	1.582	610.354		5.039.418,05
		YOZGAT	924	374.921	211.810	3.155.863,04
	Toplam İTHAL		39.488	15.235.656	3.399.850	118.934.382,01
Toplam SİĞİR			84.528	28.874.789	14.745.605	267.876.719,42
MANDA	SERBEST	ERZURUM	23	9.007	4.991	57.385,00
Toplam B.Baş			84.551	28.883.796	14.750.596	267.934.104,42



KÜÇÜKBAŞ ALIMLARIMIZ

TÜR	İLGİ	KOMBİNA	BAŞ/GÖV.	CANLI/KĞ.	ET/KĞ	TUTAR
KOYUN	SERBEST	ADANA	7.767	438.703	231.578	4.064.039,44
		AĞRI	13		269	3.786,00
		ERZURUM	716	32.805	14.477	297.486,40
		SİNCAN	184	13.763	7.682	139.036,96
		VAN	462	18.020	9.234	145.294,90
Toplam KOYUN			9.142	503.291	263.240	4.649.643,70
KUZU	SERBEST	ADANA	186	5.880	2.871	39.663,30
		SAKARYA	2.257	92.967	40.174	850.620,00
		SİNCAN	514	15.211	6.714	152.110,00
		VAN	585	26.054	13.633	247.632,50
		YOZGAT	169	8.166	3.800	83.591,00
Toplam KUZU			3.711	148.278	67.192	1.373.616,80
Toplam			12.853	651.569	330.432	6.023.260,50



MEZBUH ALIMLARIMIZ

İLGİ	TÜR	KOMBİNA	BAŞ/GÖV.	ET/KĞ	TUTAR
İTHAL MEZBUH	SIĞIR	ADANA	836	291.594	2.734.765,53
		AĞRI	650	220.872	2.003.132,72
		BİNGÖL	152	59.228	538.758,51
		D.BAKIR	772	298.405	2.837.435,24
		ERZURUM	757	259.722	2.381.054,56
		SAKARYA	3.482	1.244.539	10.765.963,99
		SİNCAN	5.723	1.922.448	17.752.028,98
		VAN	891	336.615	3.276.207,98
	Toplam SIĞIR		13.263	4.633.423	42.289.347,51
MEZBUH	KOYUN	ADANA	355	6.842	126.577,00
		SAKARYA	166	3.549	55.515,50
		SİNCAN	159	4.956	74.340,00
	Toplam KOYUN		680	15.347	256.432,50
	KUZU	İSTANBUL	308	5.640	109.698,00
		SAKARYA	81	1.380	26.515,50
		SİNCAN	10.299	172.472	3.491.479,17
	Toplam KUZU		10.688	179.492	3.627.692,67

BEYAZ ET ALIMLARIMIZ

İLGİ	TÜR	KOMBİNA	BAŞ/GÖV.	CANLI/KĞ	ET/KĞ	TUTAR
SERBEST	KANATLI	SİNCAN	1.861.334	3.950.416	2.979.036	9.859.492
Serbest Kanatlı Toplam			1.861.334	3.950.416	2.979.036	9.859.492
MEZBUH	KANATLI	ADANA	419.437		1.746.247	6.124.034
		SAKARYA	1.747.613		3.914.617	15.048.678
		SİNCAN	254.670		1.905.857	8.035.644
		YOZGAT	1.057		2.867	11.640,61
Mezbuh Kanatlı Toplam			2.422.777		7.569.588	29.219.997
	ALABALIK	SAKARYA			17.475	350.199
	FİLETO ALABALIK	SİNCAN			17.237	148.236
	DON ALABALIK	SİNCAN			19.982	128.886



ET VE BALIK KURUMU 2011 YILI FAALİYET RAPORU

GÖVDE ET ÜRETİMLERİ			KG			
GRUP	TÜR	KOMBİNA	MEZBUH	ÜRETİM		
B.BAŞ	SIĞIR	ADANA	291.594,00	3.132.156,00		
		AĞRI	220.872,00	331.034,00		
		BİNGÖL	59.228,00	483.501,00		
		D.BAKIR	298.405,00	1.360.123,00		
		ERZURUM	258.722,22	1.091.149,00		
		SAKARYA	1.244.539,00	6.768.248,00		
		SİNCAN	1.922.448,00	5.307.605,65		
		VAN	336.615,00	657.896,00		
		YOZGAT		835.057,00		
		Toplam SIĞIR			4.633.423,00	19.966.769,65
	MANDA	ERZURUM		4.916,00		
Toplam MANDA				4.916,00		
Toplam B.BAŞ			4.373.701,00	19.971.685,65		
K.BAŞ	KOYUN	ADANA	6.842,00	184.873,00		
		AĞRI		260,00		
		ERZURUM		14.242,00		
		SAKARYA	3.549,00			
		SİNCAN	4.956,00	7.570,60		
		VAN		8.436,00		
		YOZGAT				
		Toplam KOYUN			15.347,00	215.381,60
			KUZU	ADANA		2.720,00
				SAKARYA	1.380,00	39.575,00
		SİNCAN	172.472,00	6.714,00		
		VAN		10.978,00		
		İSTANBUL	5.640,00			
		YOZGAT		3.248,00		
Toplam KUZU			179.492,00	63.235,00		
Toplam K.BAŞ			194.839,00	278.616,60		
KANATLI	KANATLI	ADANA	646.238,00			
		SAKARYA	2.971.258,00			
		SİNCAN	404.405,00	2.973.403,00		
		YOZGAT	1.775,00			
Toplam KANATLI			4.023.676,00	2.973.403,00		
Toplam KANATLI			4.023.676,00	2.973.403,00		

PARÇA ET ÜRETİMLERİ

KOMBİNA	SIĞIR	MANDA	KOYUN	KUZU	KANATLI	Ş.SIĞIR
ADANA	1.110.012		86.286	7.899		113.770
AĞRI	95.329					4.738
BİNGÖL	37.664					28.509
D.BAKIR	314.274					8.249
ERZURUM	734.128	4.052	69,00			38.327
SAKARYA	2.461.289					150.346
SİNCAN	3.429.114		6.344	45.093,60	1.315.110	87.218
VAN	338.107		1.797	6.599,00		13.420
İSTANBUL						
YOZGAT	51.985			156,00		2.370
Gen.Toplam	8.571.903	4.052	94.496	59.748	1.315.110	446.947

SATIŞLAR**Tablo 21 : GÖVDE ET SATIŞLARI****BİRİM: KG**

KOMBİNA	SIĞIR	KOYUN	KUZU	KANATLI
ADANA	2.480.326	57.262	5.982	457.415
AĞRI	876.157			269.276
BİNGÖL	950.878	1.712		237.090
D.BAKIR	2.027.233	325		694.344
ERZURUM	1.361.659	3.441		354.442
SAKARYA	3.859.401	11.965	14.400	1.421.677
SİNCAN	3.894.617	17.095	104.248	1.288.717
VAN	1.994.857	1.373	492	607.464
İSTANBUL			65.085	163.932
YOZGAT	835	109	648	4.376
Genel Toplam	17.445.963	93.282	190.855	5.498.733

Tablo 22 : PARÇA ET SATIŞLARI**BİRİM: KG**

KOMBİNA	SIĞIR	KOYUN	KUZU	KANATLI
ADANA	1.097.879	83.556	7.899	363.364
AĞRI	84.688			197.451
BİNGÖL	38.393			187.734
D.BAKIR	272.745			491.486
ERZURUM	581.548	69		297.980
SAKARYA	959.066			1.114.811
SİNCAN	2.619.749		81.264	1.457.833
VAN	249.266	1.797	4.794	458.950
İSTANBUL	1.051.578			325.521
YOZGAT	37.749		156	3.461
Genel Toplam	6.992.661	85.422	94.113	4.898.591



Tablo 23 : 2011 YILI ET SATIŞI

BİRİM: KG

	GÖVDE SATIŞ	PARÇA SATIŞ	TOPLAM
SİĞİR	17.445.963	6.992.661	24.438.624
KOYUN	93.282	85.422	178.704
KUZU	190.855	94.113	284.968
KIRMIZI ET SATIŞI	17.730.100	7.172.196	24.902.296
KANATLI	5.498.733	4.898.591	10.397.324

2011 FAALİYETLERİ PROGRAM VE GERÇEKLEŞME

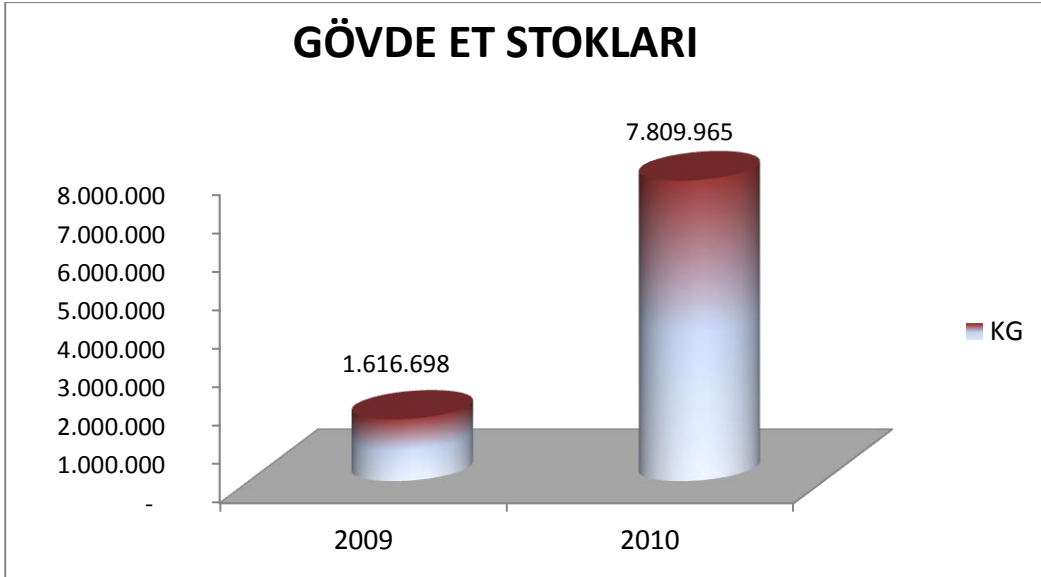
		ADET	TON	PROGRAM	GERÇ.%
Alım	Büyükbaş	82.958	20.079	37.095	54
	Küçükbaş	12.853	330.432		
	Kanatlı	1.861.334	2.979	17.063	17
Alım(mezbuh)	Büyükbaş	13.263	4.633		
	Küçükbaş	11.368	195		
	Kanatlı	2.422.777	4.024		
Üretim	Büyükbaş	82.958	19.972	34.498	58
	Küçükbaş	12.853	279		
	Kanatlı	1.861.334	2.973	12.797	23
Toplam	Büyükbaş	0	37.343		
	Küçükbaş	0	497		
	Kanatlı	0	8.125		
Satışlar	Büyükbaş		24.436	23.500	104
	Küçükbaş		464		
	Kanatlı		10.397	11.000	95



ET VE BALIK KURUMU 2011 YILI FAALİYET RAPORU

2011 YILI GÖVDE ET STOKLARI

KOMBİNA	SIĞIR	MANDA	KOYUN	KUZU	KANATLI
ADANA	891.307		9.968		14.269
AĞRI	252.406		240		5.996
D.BAKIR	134.384		1.015		21.011
ERZURUM	820.493	-	1.164		1.958
SAKARYA	1.244.908		719	1.028	367.228
SİNCAN	146.385		2.618	5.037	166.561
VAN	45.962		5.192	1.346	1.700
İSTANBUL				1.129	1.441
YOZGAT	2.450		-	-	724
Genel Toplam	3.538.295	-	20.916	8.539	580.888



2011 YILI PARÇA ET STOKLARI

KOMBİNA	SIĞIR	MANDA	KOYUN	KUZU	KANATLI	Ş.SIĞIR
ADANA	33.032		223	-	21.296	47.956
AĞRI	412				33.181	
D.BAKIR	13.850				38.725	3.445
ERZURUM	54.454	1.309	-		51.282	4.313
SAKARYA	635.610				26.278	2.477
SİNCAN	709.189		2.842	3.613	125.990	21.356
VAN	80.719		-	1.104	7.780	4.063
İSTANBUL	8.627				1.914	
YOZGAT	4.857			-	944	2.370
Genel Toplam	1.540.749	1.309	3.065	4.717	307.390	85.980



ET VE BALIK KURUMU 2011 YILI FAALİYET RAPORU

Tablo 26 : ŞARKÜTERİ ÜRETİM VE SATIŞLARI

BİRİM:KG

TÜR	KOMBİNA	ÜR.KG.	SAT.KG.
KAVURMA	ADANA		6.541
	AĞRI		275
	BİNGÖL	30.496	4.968
	D.BAKIR		60.645
	ERZURUM	72.789	35.523
	SAKARYA	132.574	28.645
	SİNCAN	559.822	56.545
	VAN		8.349
	İSTANBUL		54.430
	YOZGAT		651
Toplam KAVURMA		795.681	256.571
PASTIRMA	ADANA		583
	ERZURUM	148	256
	SAKARYA		1.022
	SİNCAN	12.159	6.172
	VAN		44
	İSTANBUL		3.156
	YOZGAT		110
Toplam PASTIRMA		12.307	11.342
SALAM	ADANA		6.721
	AĞRI		10
	D.BAKIR		90
	ERZURUM		494
	SAKARYA		2.394
	SİNCAN	27.765	10.663
	VAN		120
	İSTANBUL		2.668
	YOZGAT		82
Toplam SALAM		27.765	23.241
SOSİS	ADANA		6.283
	AĞRI		3
	D.BAKIR		50
	ERZURUM		340
	SAKARYA		2.854
	SİNCAN	38.016	21.211
	VAN		105
	İSTANBUL		4.924
	YOZGAT		69
Toplam SOSİS		38.016	35.838



ET VE BALIK KURUMU 2011 YILI FAALİYET RAPORU

SUCUK	ADANA		15.045
	AĞRI		501
	BİNGÖL		157
	D.BAKIR		1.776
	ERZURUM	32.535	32.555
	SAKARYA		12.063
	SİNCAN	100.056	43.571
	VAN		1.987
	İSTANBUL		16.764
	YOZGAT		844
Toplam SUCUK		132.591	125.263
İNEGÖL KÖFTE	ADANA		4.193
	AĞRI		180
	D.BAKIR		53
	ERZURUM		203
	SAKARYA		1.224
	SİNCAN	28.753	13.846
	VAN		606
	İSTANBUL		4.680
	YOZGAT		64
Toplam İNEGÖL KÖFTE		28.753	25.049
HAMBURGER	ADANA		3.019
	AĞRI		63
	D.BAKIR		48
	ERZURUM		156
	SAKARYA		467
	SİNCAN	23.838	13.021
	VAN		312
	İSTANBUL		3.125
	YOZGAT		127
Toplam HAMBURGER		23.838	20.337
AKÇABAT KÖFTE	ADANA		422
	AĞRI		146
	D.BAKIR		30
	ERZURUM		328
	SAKARYA		837
	SİNCAN	16.604	5.895
	VAN		266
	İSTANBUL		5.541
	YOZGAT		146
Toplam AKÇABAT KÖFTE		16.604	13.611
KASAP KÖFTE	ADANA		469



ET VE BALIK KURUMU 2011 YILI FAALİYET RAPORU

	D.BAKIR		56
	ERZURUM		120
	SAKARYA		1.024
	SİNCAN	16.650	7.691
	VAN		309
	İSTANBUL		5.106
	YOZGAT		117
Toplam KASAP KÖFTE		16.650	14.892
ADANA KÖFTE	ADANA		203
	AĞRI		120
	D.BAKIR		30
	ERZURUM		101
	SAKARYA		348
	SİNCAN	10.273	3.470
	VAN		233
	İSTANBUL		2.024
	YOZGAT		60
Toplam ADANA KÖFTE		10.273	6.589
TAVUKBURGER	ADANA		458
	AĞRI		39
	D.BAKIR		7
	ERZURUM		100
	SAKARYA		342
	SİNCAN	7.814	2.786
	VAN		119
	İSTANBUL		1.762
	YOZGAT		108
Toplam TAVUKBURGER		7.814	5.721
MİSKET KÖFTE	ADANA		212
	AĞRI		30
	D.BAKIR		30
	ERZURUM		56
	SAKARYA		316
	SİNCAN	8.395	3.026
	VAN		583
	İSTANBUL		1.655
	YOZGAT		21
Toplam MİSKET KÖFTE		8.395	5.929
TEKİRDAĞ KÖFTE	ADANA		241
	AĞRI		10
	D.BAKIR		30
	ERZURUM		64

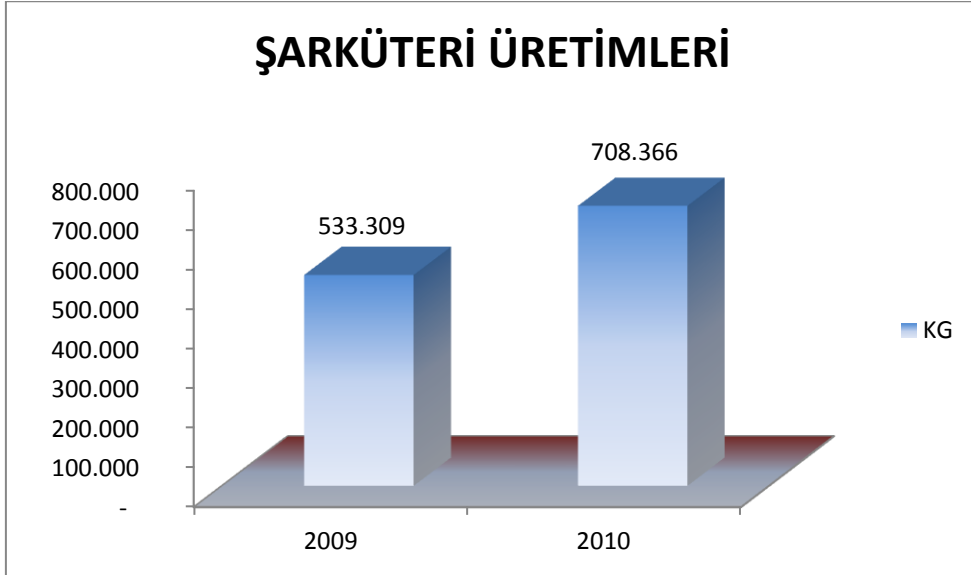


ET VE BALIK KURUMU 2011 YILI FAALİYET RAPORU

	SAKARYA		534
	SİNCAN	12.231	3.535
	VAN		47
	İSTANBUL		4.435
	YOZGAT		69
Toplam TEKİRDAĞ KÖFTE		12.231	8.964
J.İŞKEMBE	ADANA		245
	AĞRI		30
	D.BAKIR		25
	ERZURUM		170
	SAKARYA		946
	SİNCAN	31.525	13.700
	VAN		98
	İSTANBUL		7.149
	YOZGAT		250
Toplam J.İŞKEMBE		31.525	22.613
FÜME DİL	ADANA		32
	ERZURUM		10
	SAKARYA		205
	SİNCAN	1.793	773
	İSTANBUL		809
	YOZGAT		19
Toplam FÜME DİL		1.793	1.848
FÜME ET	ADANA		20
	SAKARYA		96
	SİNCAN	1.684	598
Toplam FÜME ET		1.684	714
KIYMA KAVURMA	ADANA		86
	SAKARYA	212	211
Toplam KIYMA KAVURMA		212	297
TAVUK JAMBON	ADANA		48
	SİNCAN	1.422	848
	İSTANBUL		275
Toplam TAVUK JAMBON		1.422	1.171
DANA JAMBON	ADANA		47
	SAKARYA		40
	SİNCAN	2.092	1.140
	İSTANBUL		491
	YOZGAT		25
Toplam DANA JAMBON		2.092	1.743
DÖNER	ADANA		205
	AĞRI		241

	SAKARYA		238
	SİNCAN	7.384	2.962
	İSTANBUL		573
	YOZGAT		77
Toplam DÖNER		7.384	4.296
KIYMA TİPİ KONSERVE	SAKARYA	47.251	
Toplam KIYMA TİPİ KONSERVE		47.251	
KUŞBAŞI KONSERVE	SAKARYA	117.934	
Toplam KUŞBAŞI KONSERVE		117.934	

Grafik 1 : Şarküteri Üretimleri



Şarküteri üretimlerimiz 2009 yılında 533.309 kg dan 2010 yılında **% 32 artış** göstererek 708.366 kg a çıkmıştır.



ET VE BALIK KURUMU 2011 YILI FAALİYET RAPORU

Deniz Ürünleri	ÜRETİM	SATIŞ
Donmuş Balık		1342
Fileto Alabalık		3152
Somon Fileto		933
Temizlenmiş Alabalık		

İşlenmemiş Tali Ürünler	ÜRETİM	SATIŞ
Ham Bağırsak	26.032	48.152
Yaş Deri	2.458.534	2.498.016
Pösteği	12.142	11.381
İşlenmemiş Kuyruk Yağı	49.089	55.699
İşlenmemiş Diğer Yağlar	275.074	212.552
İşlenmemiş Diğer Tali Ürün.	470.060	470.060

İşlenmiş Tali Ürünler		
Salamura Pösteği	716	721
Eritilmiş İç Çöz Yağı	36.179	

İmalat Artığı Malz.	ÜRETİM	SATIŞ
Kemik	2.243.007	2.060.293
Boynuz -Tırnak	525	447
Kesim Salonu Artıkları	62.338	51.993
Pöç Et	20.411	21.331

Rendering Ürünleri		
Rendering Yağları		
Eritilmiş Böbrek Yağı	6.965	
Et kemik Unu		